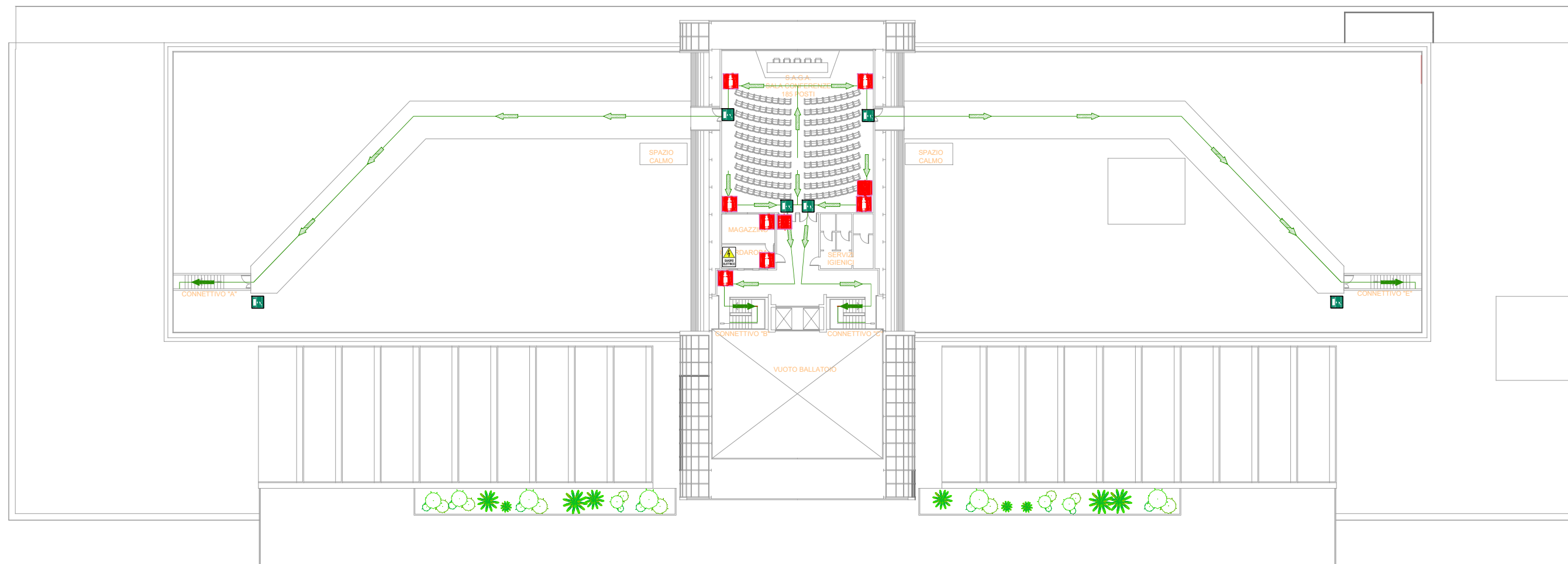


AEROSTAZIONE DI PESCARA
PIANO SECONDO



LEGENDA

- | | | | |
|--|-----------------------------|--|-----------------------------------------|
| | Voi siete qui | | Via di Esodo orizzontale |
| | Punto di Raccolta | | Via di Esodo verso il basso |
| | Quadro Elettrico | | Idrante |
| | Estintore | | Pulsante di Allarme |
| | Estintore carrellato | | Uscita di Emergenza |
| | Pacchetto di medicazione | | Attacco autopompa VVF |
| | Valvola intercettazione gas | | Interruttore di sgancio |
| | | | Armadio attrezzatura D.P.I. antincendio |

- AL SEGNALE DI EVACUAZIONE**
- SEGUITE ATTENTAMENTE TUTTE LE ISTRUZIONI FORNITE DAL PERSONALE
 - RIMANETE COMPATTI NEL GRUPPO
 - NON AGITATEVI NE CREATE ALCUNA FORMA DI PANICO
 - PERCORRETE LE VIE DI ESODO SENZA CORRERE FINO AL PUNTO DI RACCOLTA ESTERNO
 - NON TORNATE INDIETRO PERCHÉ AVETE DIMENTICATO QUALCOSA
 - AL PUNTO DI RACCOLTA UNITEVI AL GRUPPO
 - SEGNALATE AL PERSONALE QUALSIASI PERSONA IN DIFFICOLTÀ

- IN CASO DI TERREMOTO**
- CERCA RIPARO ALL'INTERNO DI UNA PORTA IN UN MURO PORTANTE O SOTTO UNA TRAVE. SE RIMANI AL CENTRO DELLA STANZA POTRESTI ESSERE FERITO DALLA CADUTA DI VETRI, INTONACO O ALTRI OGGETTI
 - NON PRECIPITARTI FUORI PER LE SCALE: SONO LA PARTE PIÙ DEBOLE DELL'EDIFICIO. NON USARE L'ASCENSORE: SI PUÒ BLOCCARE. IN STRADA POTRESTI ESSERE COLPITO DA VASI, TEGOLE ED ALTRO MATERIALI CHE CADONO QUINDI EVITARE DI METTERSI AI BORDI DEGLI EDIFICI
 - CHIUDERE GLI INTERRUTTORI GENERALI DEL GAS E DELLA CORRENTE ELETTRICA ALLA FINE DELLA SCOSSA PER EVITARE POSSIBILI INCENDI
 - ESCI ALLA FINE DELLA SCOSSA E RAGGIUNGI UNO SPAZIO APERTO LONTANO DAGLI EDIFICI E DALLE LINEE ELETTRICHE
 - NON BLOCCARE LE STRADE: SERVONO PER I MEZZI DI SOCCORSO ED USA L'AUTOMOBILE SOLO IN CASO DI ASSOLUTA NECESSITÀ

- IN CASO DI INCENDIO**
- NON RECA TEVI PER NESSUN MOTIVO SUL LUOGO DELL'EMERGENZA
 - NON UTILIZZATE ASCENSORI O MONTACARICHI, USATE LE SCALE
 - IN CASO DI PRESENZA DI MOLTO FUMO SVILUPPATO DALL'INCENDIO CAMMINATE BASSI E PROTEGGETEVI LA BOCCA CON UN FAZZOLETTO, MEGLIO SE BAGNATO
 - SE RIMANETE SOLI E NON RIUSCITE A RAGGIUNGERE LE USCITE DI EMERGENZA, RIFUGIATEVI NELLA STANZA CHE RITENETE PIÙ SICURA, CHIUDETE LA PORTA, APRITE LA FINESTRA E MANIFESTATE LA VOSTRA PRESENZA
 - IN UNA STANZA NON COINVOLTA DALL'INCENDIO SIETE AL SICURO PER IL TEMPO NECESSARIO ALL'ARRIVO DEI SOCCORSI

- IN CASO DI INFORTUNIO O MALORE**
- IN CASO DI INFORTUNIO O MALORE NON ABBANDONARE LA PERSONA COINVOLTA E ALLERTARE IMMEDIATAMENTE, DIRETTAMENTE O ATTRAVERSO LE ALTRE PERSONE PRESENTI GLI ADDETTI ALLA SQUADRA D'EMERGENZA E IL CAPO REPARTO
 - CONTROLLARE LA SCENA DELL'INFORTUNIO E LA PERICOLOSITÀ AMBIENTALE, PER L'INFORTUNATO, PER SE E PER GLI ALTRI LAVORATORI
 - SCONGIURARE L'AGGRAVAMENTO DELLE LESIONI EVITANDO SPOSTAMENTI MANOVRE BRUSCHE O INTERVENTI SULL'INFORTUNATO
 - RASSICURARE L'INFORTUNATO FINO ALL'ARRIVO DEGLI ADDETTI ALLA SQUADRA D'EMERGENZA CHE HANNO FORMAZIONE APPROPRIATA E CHE PROVVEDERANNO AD ATTUARE LE PROCEDURE SPECIFICHE ANCHE ALLERTANDO IL 118.
 - ALL'ARRIVO DELLA SQUADRA D'EMERGENZA PROVVEDERE QUALORA SI È CONOSCENZA A DARE DETTAGLI SULLA DINAMICA DELL'INFORTUNIO
 - IN CASO DI MANCATO INTERVENTO DELLA SQUADRA E QUALORA CI SI TROVI DINNANZI AD UN GRAVE EVENTO CHIAMARE DIRETTAMENTE IL 118.

NUMERI UTILI IN CASO DI EMERGENZA

	113		112		117
	115		118		

- PER TUTTO IL PERSONALE**
- E VIETATO FUMARE
 - NON INGOMBRARE I PASSAGGI ALL'INTERNO DEI LOCALI
 - NON MANOMETTERE ESTINTORI ED ALTRI DISPOSITIVI DI SICUREZZA
 - NON INGOMBRARE NE SOSTARE NEGLI SPAZI ANTISTANTI ESTINTORI, IDRANTI ED USCITE DI EMERGENZA